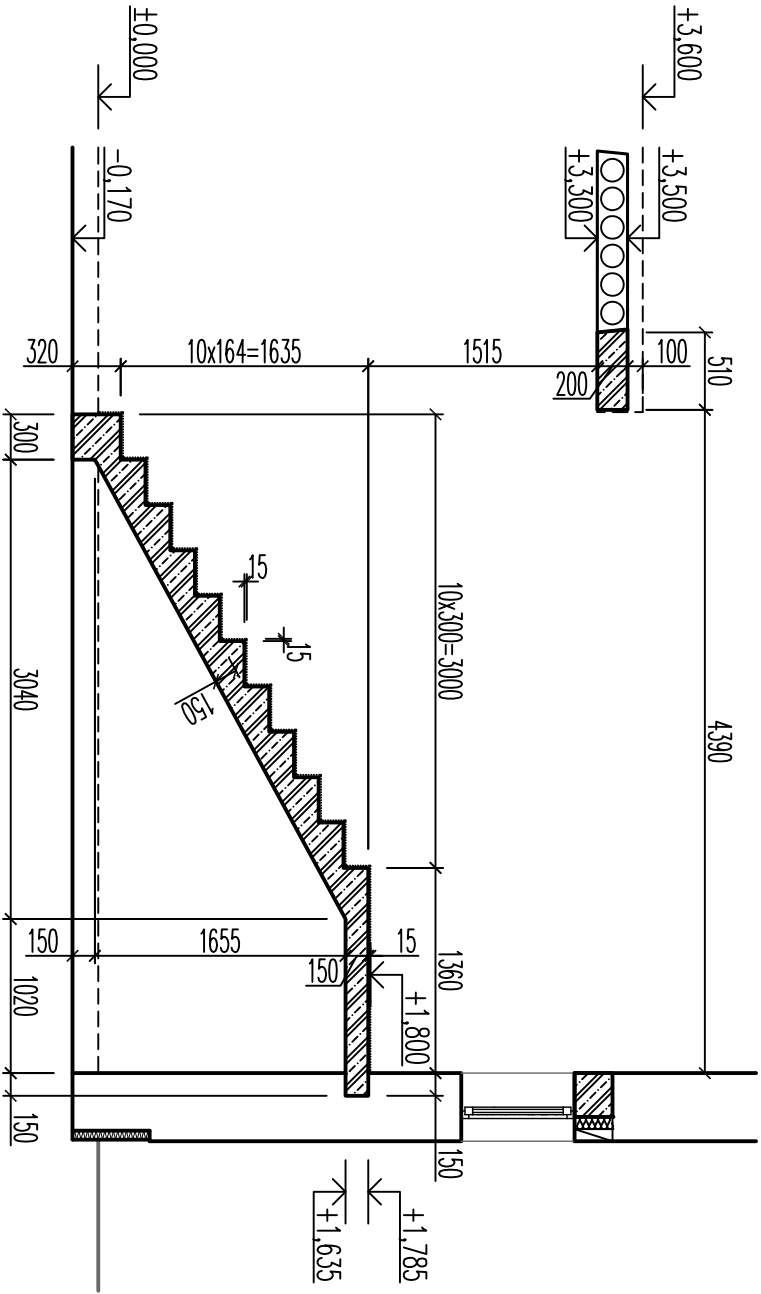
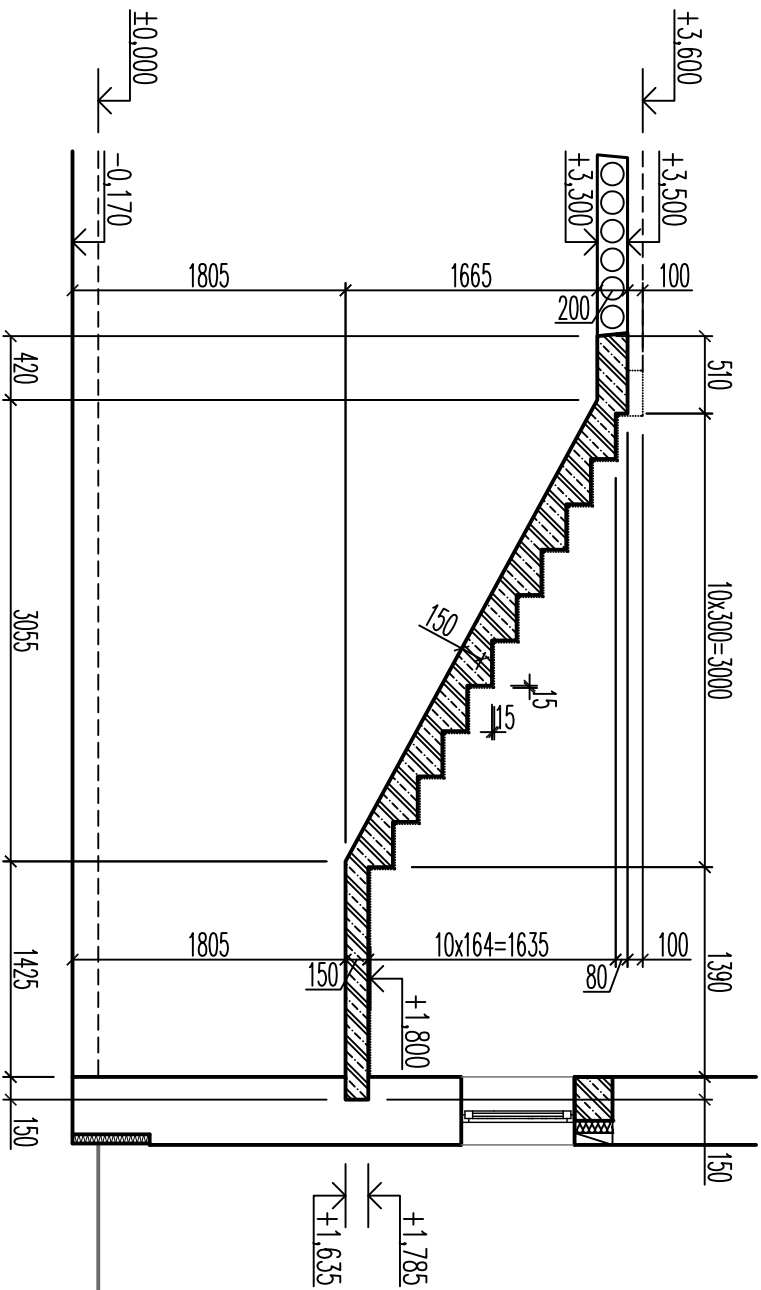


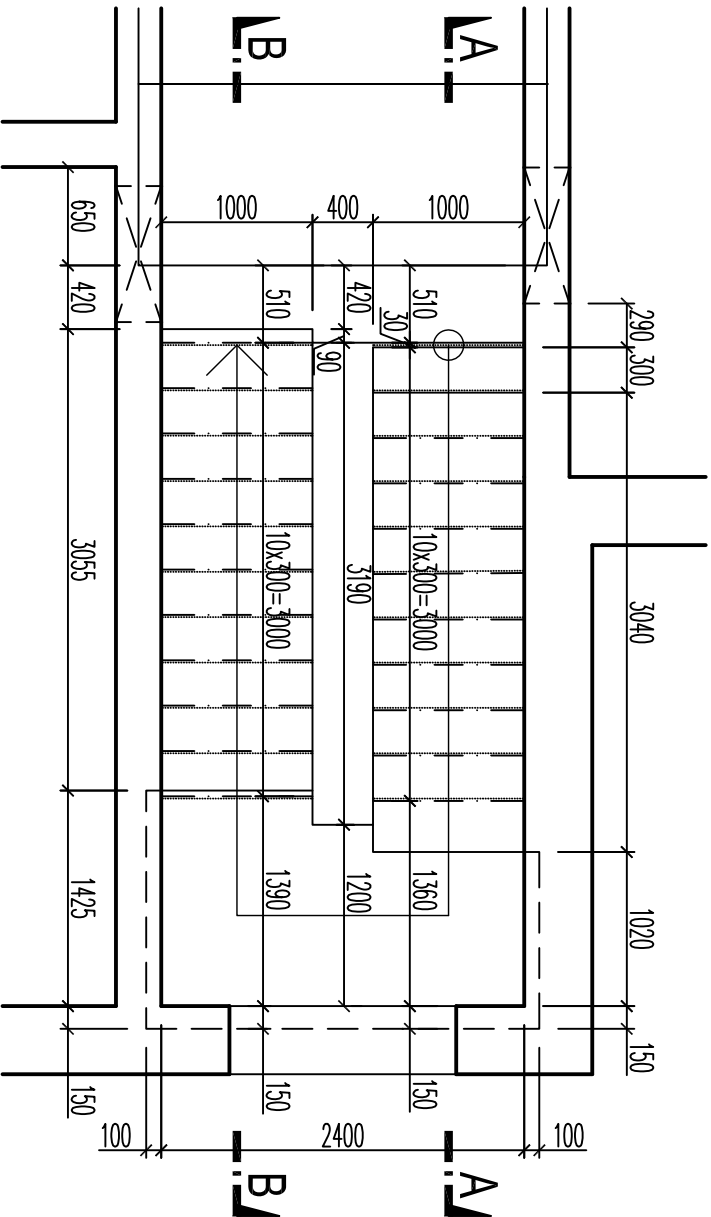
TVAR: ŘEZ A-A



TVAR: ŘEZ B-B



TVAR: PŮDORYS



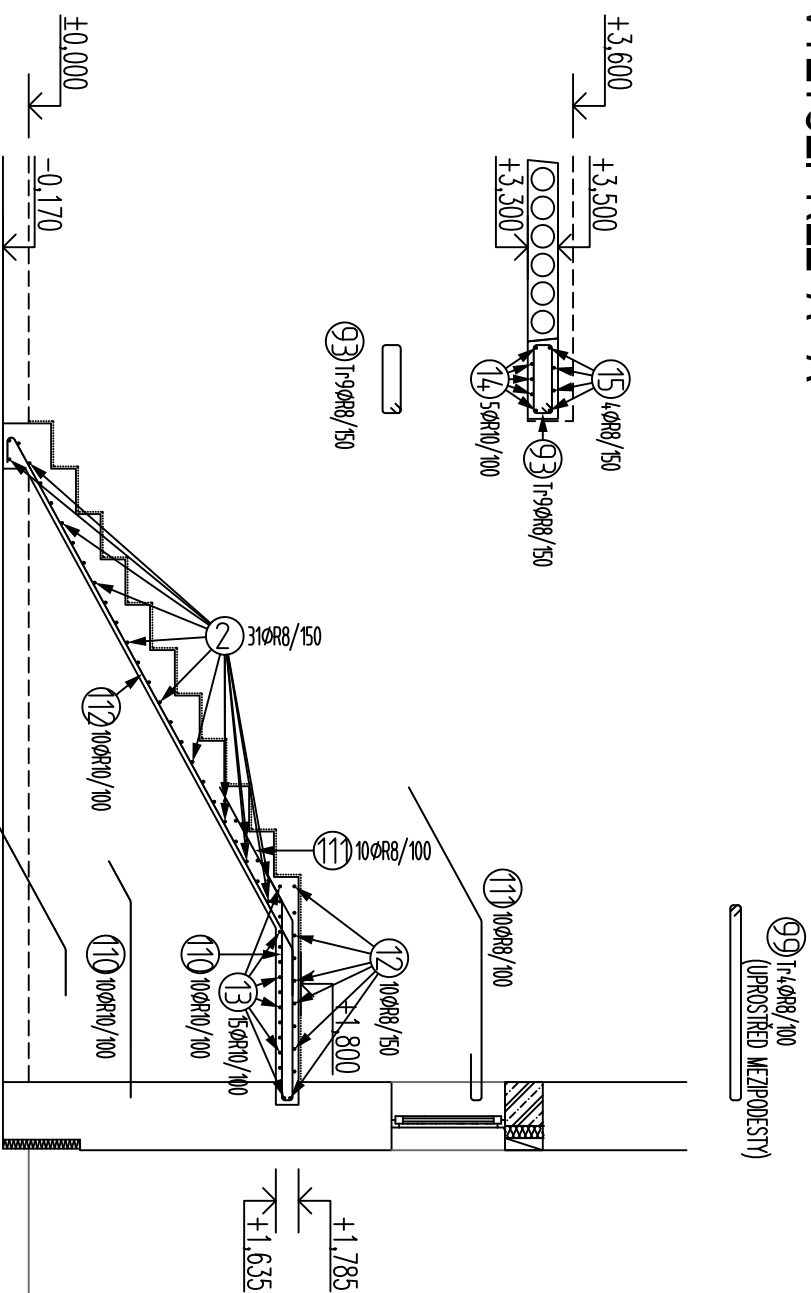
POZNÁMKA:

- DISTANČNÍ VÝZTUŽ DLE ZYKLOSTI DODAVATELE
- PROSTUPY KONSTRUKCEMI viz. DOKUMENTACE PROFESÍ
- KÓTY JSOU UDAVANY OD NOSNÝCH KONSTRUKCI STROPŮ A STĚN

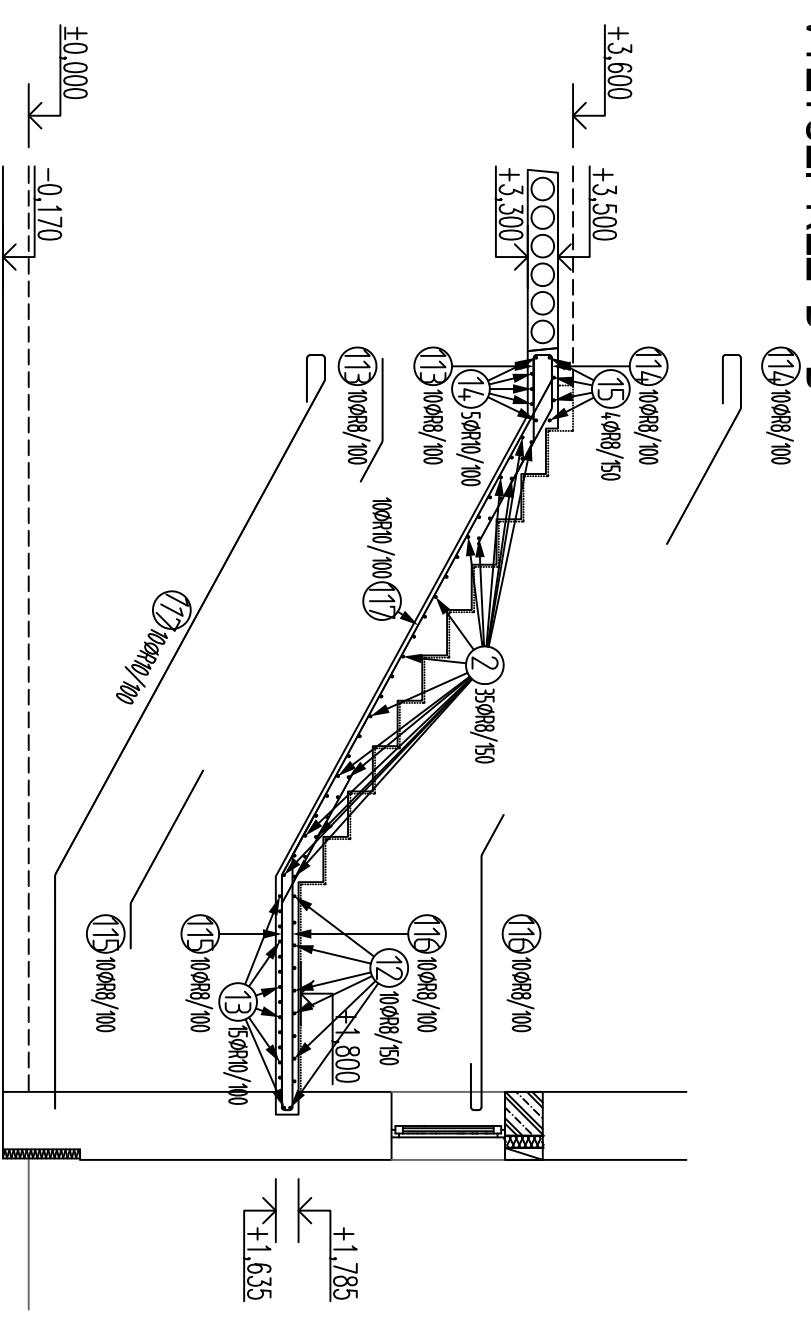
BETON **C20/25-XC1**
NAVRŽENO DLE ČSN EN 206-1, ČSN EN 1992-1-1
- ČSN EN 13670
KONSISTENCE S3
KRYTÍ 25 mm
MODUL PRŮJEDNOSTI 31,5 GPa
OCEL: **10 505, 10 216**
UVADENÉ DELKY JSOU VZTAŽENY K OSE PRUTU.
POLOMERY OBLOUKU JSOU VZTAŽENY KE STŘEDNICI,
NEZNACENÉ POLOMERY JSOU 1/2 D_rmin (TAB. 20).
NEZNACENÉ UHLÝ JSOU 45°, 90° resp 180°.
CELKOVÉ DELKY VLOZEK JSOU STŘIŽNÉ DELKY.
ROVNÉ VLOZKY JSOU VE VÝRAZU OZNACENÉ **.

PROJEKTANT:	AUTORIZOVAL:	Ing. Marek Festa	Ing. Martin Škoda
AKCE:	Přestavba úpravy budovy obecního úřadu		
MÍSTO:	porc. č. st. 8 v k.ú. Staré Místo		
INVESTOR:	obec Staré Místo		
ČÁST:	Č. OBJEKTU:	DOKUMENTACE:	STAVEBNĚ-KONSTRUKČNÍ ŘEŠENÍ
D.1.2.			
OBSAH:	TVAR A VÝZTUŽ SCHODIŠTĚ SCH3	Č. PARÉ:	Č. PŘÍLOHY: D.1.2.b.10

VÝZTUŽ: ŘEZ A-A



VÝZTUŽ: ŘEZ B-B



Pol	Profil	Delka [mm]	ks	R	
				8	10
*2	R	8	66	62,7	
*12	R	8	10	25,5	
*13	R	10	15		38,3
*14	R	10	5		13,5
*15	R	8	4	10,8	
93	R	8	9	11,7	
99	R	8	4	11,4	
110	R	10	10		16,0
111	R	8	10	25,5	
112	R	10	10		43,5
113	R	8	10	8,5	
114	R	8	10	18,0	
115	R	8	10	13,0	
116	R	8	10	23,5	
117	R	10	10		58,5
CELKOVA	DELKA	[m]	210,6	169,8	
HMDTNDST		[kg]	83,1	104,7	
CELKOVA	HMDTNDST	[kg]		187,8	